

# PREFABRYKOWANE RAMPY PRZEŁADUNKOWE

Prefabrykowane rampy przeładunkowe (doki) produkowane są na podstawie indywidualnych projektów, zgodnie z wymogami inwestora. Mogą być wykonywane jako elementy przestrzenne – gotowe gniazda skrzyniowe jak i systemowe rozwiązania połączenia ze sobą ścian i płyt. W zależności od indywidualnych rozwiązań projektowych gotowe gniazda skrzyniowe są oferowane w wysokości 1,1 m, z 3 opcjami połączenia wind z rampą - za pomocą podłogi zalewanej równocześnie z posadzką obiektu, poprzez zalanie przygotowanego wcześniej na rampie przeładunkowej wieńca lub przez przyspawanie do gotowego kątownika stalowego, znajdującego się w wewnętrznej części doku. Oferowane głębokości wewnętrzne doku to od 1820 do 4320 mm, a szerokości 2070 - 2560 mm.



**szybki montaż!**

## Zastosowania:

- budynki magazynowe
- budynki produkcyjne
- obiekty handlowe i inne, gdzie dokonywane są przeładunki z samochodów ciężarowych

## Zalety:

- skrócenie czasu trwania robót niezależnie od warunków atmosferycznych
- gwarancja odpowiedniej jakości i nośności
- możliwość wykonania różnego rodzaju wykończenia powierzchni
- łatwość montażu
- powtarzalność parametrów i wysoka jakość wykonania

## Siedziba

Precon Polska Sp. z o.o.  
ul. Domaniewska 47  
02-672 Warszawa  
NIP: 951-10-26-057

Tel. +48 22 622 22 09  
Fax +48 22 628 98 03  
www.precon.com.pl  
info@precon.com.pl

## Zakład produkcyjny

Precon Polska Sp. z o.o.  
ul. Roosevelta 20  
64-915 Jastrowie, Polska  
Tel. +48 67 266 21 51

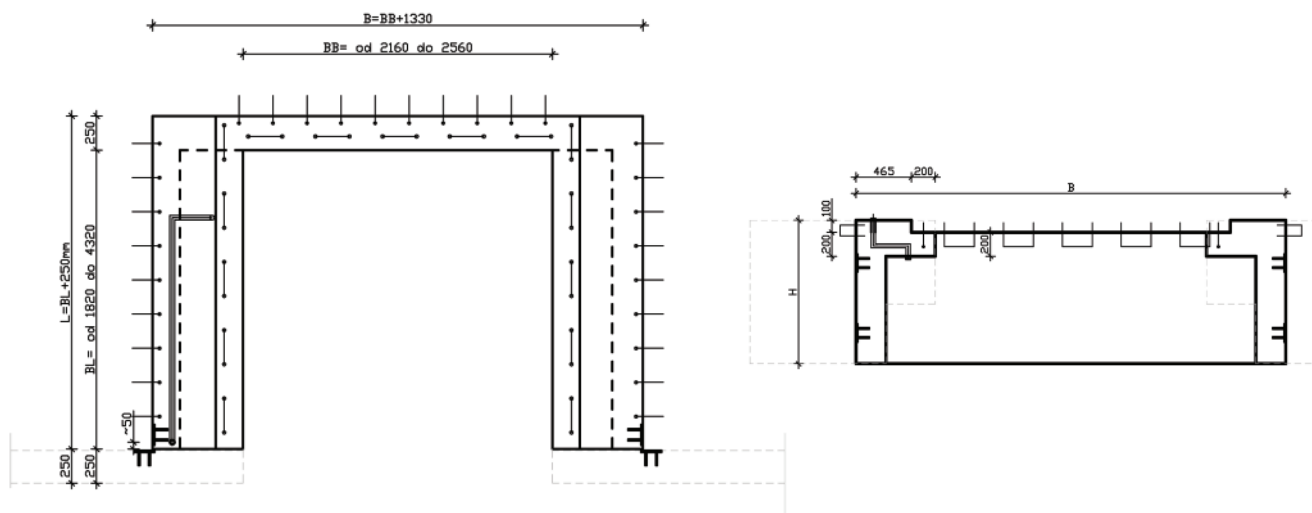
# PREFABRYKOWANE RAMPY PRZEŁADUNKOWE

## Dane techniczne

rodzaj elementu	rampa przeładunkowa - dok		
wysokość elementu	cm		110
głębokość wewnętrzna rampy (min/max)	cm		182/432
szerokość elementu (min/max)	cm		2160/2560
masa elementu (min/max)	t		5,5/11
klasa stali			A-III, A-III N (A,B,C)
klasa ekspozycji betonu			wg projektu

Znak B. Produkcja zgodnie z indywidualnym projektem.

Szczegółowych informacji udzieli doradca techniczno-handlowy Precon Polska z Państwa regionu.



## Uwagi:

- Prefabrykowane rampy rozładunkowe są produkowane w oparciu o zatwierdzony projekt indywidualny
- Prefabrykowane rampy rozładunkowe mogą być przygotowane do połączenia z windą rozładunkową poprzez:
  - a) zalanie na mokro podłogi - równocześnie z posadzką hali
  - b) przytwierdzenie do wieńca betonowego wokół wnęki rampy
  - c) przyspawanie do kątownika stalowego umieszczonego we wnęce doku lub w inny sposób, uzgodniony w indywidualnym projekcie

## Jakość produktów Precon Polska potwierdzają:

- certyfikat zarządzania jakością ISO 9001:2008
- szwedzki certyfikat BBC NORDCERT
- certyfikaty Instytutu Ceramiki i Materiałów Budowlanych i Zakładowej Kontroli Produkcji

**Precon – partner w prefabrykacji. Szybciej, lepiej, prościej!**



**W trosce o ziemię, wodę i powietrze.**



ZARZĄDZANIE  
JAKOŚCIĄ  
ISO 9001:2000  
Systematycznie  
monitorowany